

Drvene motažne kuće



EKO-DOM



Užitak s prirodom

Jacuzzi

Modeli kuća - postojeći projekti



Modeli kuća - postojeći projekti



Projekt po narudžbi

Imate posebne želje, želite drugačiji projekt za unikatan dom, izradit ćemo novi projekt za vas.



EKO-DOM



NA UPIT

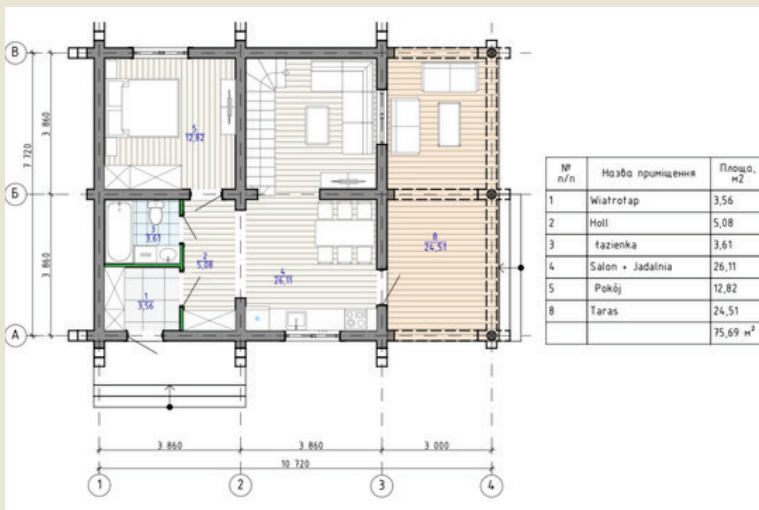
Projekt 1

Kuća površine 70 m²

Ručno obrađeni trupci debljine 25-30 cm

U cijenu uključen:

- prijevoz 50 km od Zagreba,
- montaža kuće
- urezivanje i upasivanje
- krov, montaža krova bez pokrova,
- brušenje i antiseptic premaz





EKO-DOM



NA UPIT

Projekt 2

Ukupna površina 123 m²

Prizemlje 75,60 m² + Kat 48 m²

Ručno obrađeni trupci debljine 25-35 cm



№ п/п	Назва приміщення	Площа, м ²
1	Wiatrotap	3,56
2	Holl	5,08
3	fazienka	3,61
4	Salon + Jadalnia	26,11
5	Pokój	12,82
8	Taras	24,51
		75,69 м ²



EKO-DOM



NA UPIT

Projekt 3

Površina kuće 92,33 m²

Materijal: strojno obrađeni trupci smreke

U cijenu uključen:

- prijevoz 50 km od Zagreba,
- montaža kuće
- urezivanje i upasivanje
- krov, montaža krova bez pokrova,
- brušenje i antiseptic premaz





EKO-DOM



NA UPIT

Projekt 3a

Površina kuće 79,60 m²

Ručno obrađeni trupci debljine 25-35 cm

U cijenu uključen:

- prijevoz 50 km od Zagreba,
- krov, montaža krova bez pokrova,
- brušenje i antiseptic premaz



План поверху з розміщенням меблів М 1:75



Експлікація приміщень

№ п/п	Назва приміщення	Площа, м ²
1	Тераса	29,85
2	Гангуб	2,55
3	Санвузол	2,72
4	Кімната відпочинку	20,34
5	Камора	1,54
6	Спальня №6	10,77
7	Спальня №2	11,75
	Всього	79,52 м²



EKO-DOM



NA UPIT

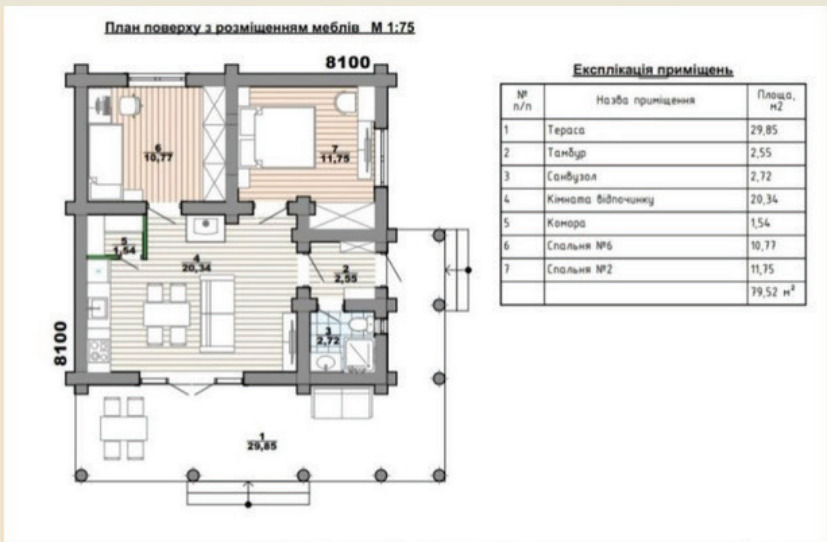
Projekt 4

Površina 57,25 m²

Profilirana građa 20x16

U cijenu uključen:

- prijevoz 50 km od Zagreba,
- krov, montaža krova bez pokrova,
- brušenje i antiseptic premaz





EKO-DOM



NA UPIT



Projekt 5

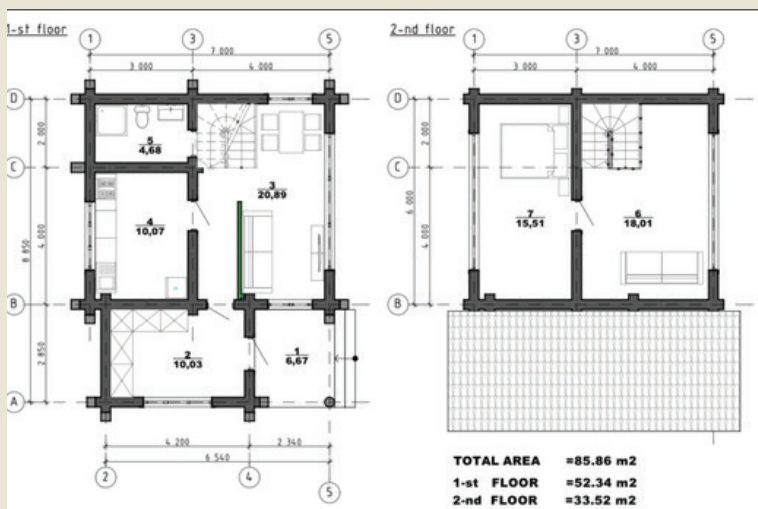
Površina 85,86 m²

“Divlji” trupci, kanadska tehnologija

Fi 25-35 cm

U cijenu uključen:

- prijevoz 50 km od Zagreba,
- krov, montaža krova bez pokrova,
- brušenje i antiseptic premaz





EKO-DOM



NA UPIT

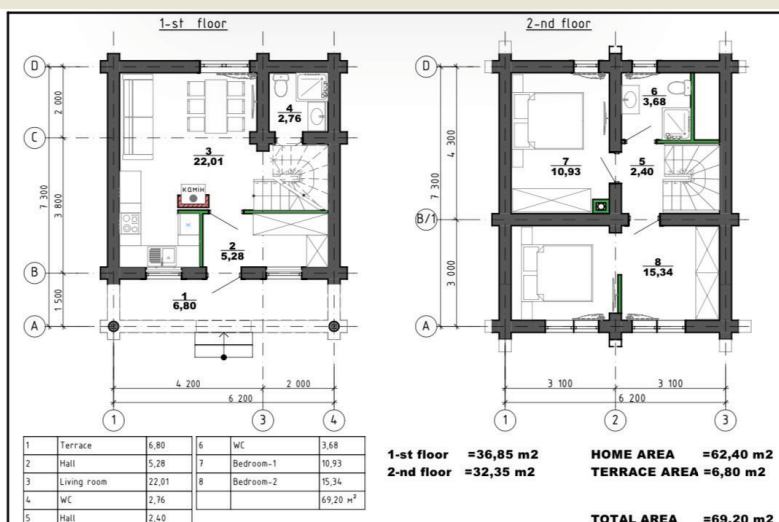
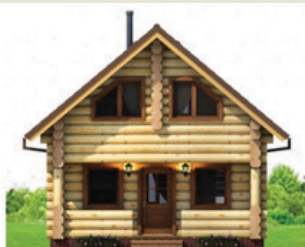
Projekt 6

Površina 69,20 m²

“Divlji” trupci, kanadska tehnologija

U cijenu uključen:

- prijevoz 50 km od Zagreba,
- krov, montaža krova bez pokrova,
- brušenje i antiseptic premaz





EKO-DOM



NA UPIT

Projekt 7

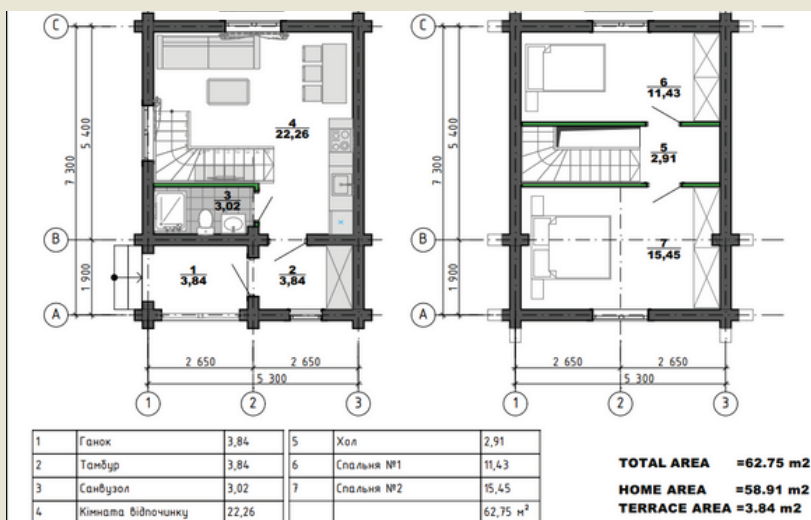
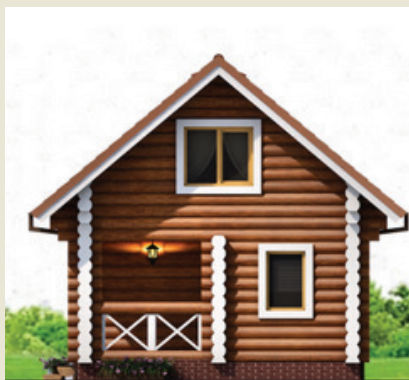
Površina 62,75 m²

“Divlji” trupci, kanadska tehnologija

Fi 25-35 cm

U cijenu uključen:

- prijevoz 50 km od Zagreba,
- krov, montaža krova bez pokrova,
- brušenje i antiseptic premaz





EKO-DOM



NA UPIT

Projekt 8

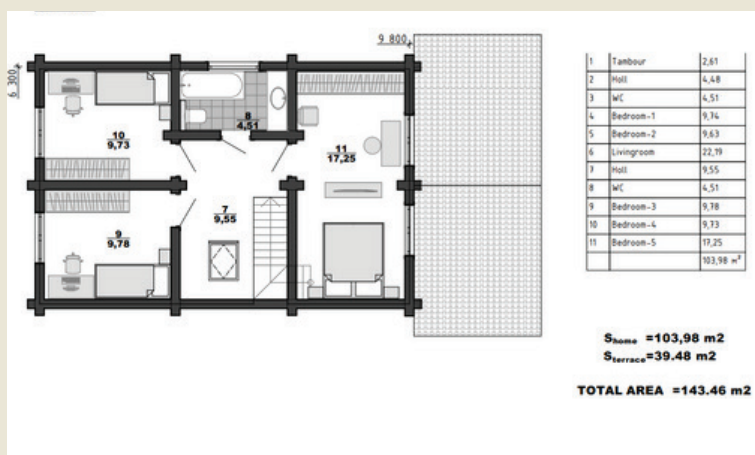
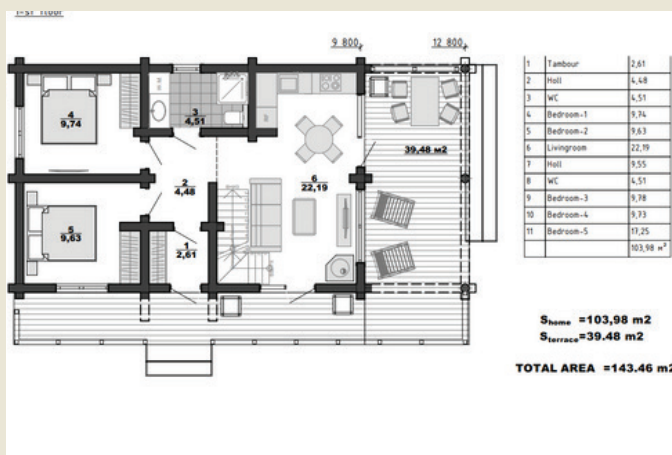
Površina 143,60 m²

U cijenu uključen:

Opcija a)
Strojno obrađeni trupci
kanadska tehnologija
fi 24

- prijevoz 50 km od Zagreba,
- krov, montaža krova bez pokrova,
- brušenje i antiseptic premaz

Opcija b)
“Divlji“ trupci, ručna
obrada fi 25-35





EKO-DOM



NA UPIT

Projekt 9

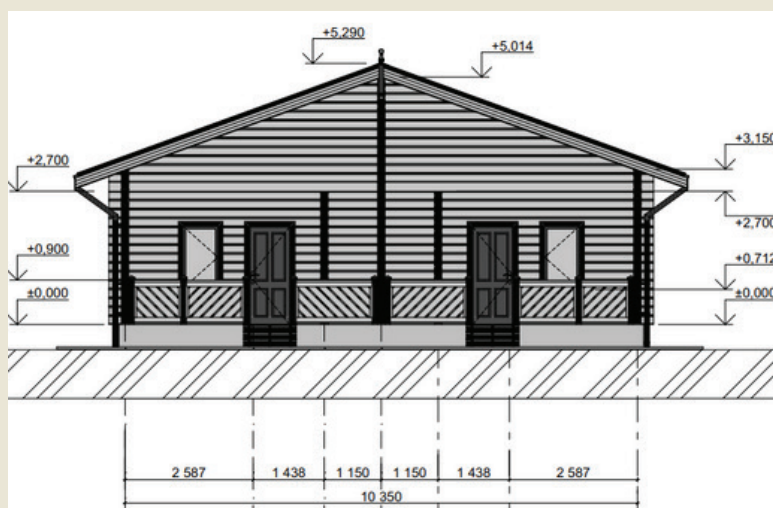
Površina 110 m²

Opcija a)
Profilirana građa 14x18

Opcija b)
Strojno obrađeni trupci
kanadska tehnologija

U cijenu uključen:

- prijevoz 50 km od Zagreba,
- krov, montaža krova bez pokrova,
- brušenje i antiseptic premaz





EKO-DOM



NA UPIT

Projekt 10

Površina 88 m²

Strojno obrađeni trupci
kanadska tehnologija
fi 20 cm

U cijenu uključen:

- prijevoz 50 km od Zagreba,
- krov, montaža krova bez pokrova,
- brušenje i antiseptic premaz





EKO-DOM



NA UPIT

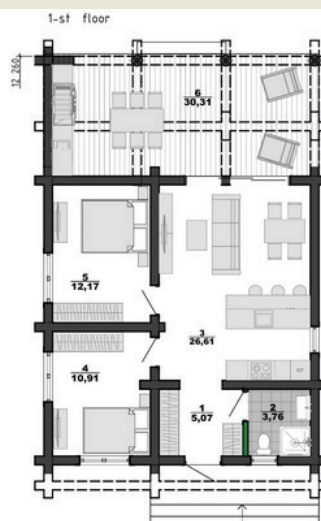
Projekt 11

Površina 88,83 m²

Strojno obrađeni trupci
kanadska tehnologija
fi 20 cm

U cijenu uključen:

- prijevoz 50 km od Zagreba,
- krov, montaža krova bez pokrova,
- brušenje i Antiseptički premaz



Broj	Opis	Površina (m ²)
1	Kuhinja	5,07
2	WC	3,76
3	Living room	26,61
4	Bedroom-1	10,91
5	Bedroom-2	12,17
6	Terrace	30,31
TOTAL AREA		88,83 m²

TOTAL AREA = 88,83 m²

AREA Home = 58,52 m²

AREA Terrace = 30,31 m²



EKO-DOM



NA UPIT



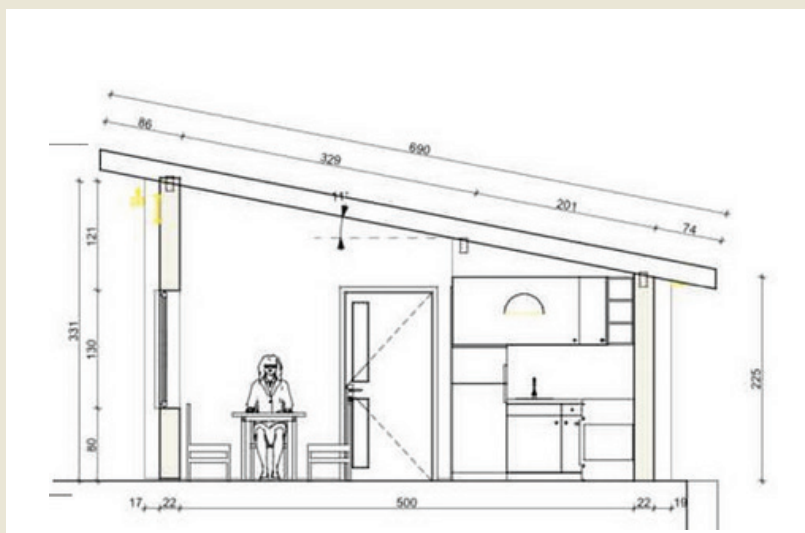
Projekt 12

Površina 33,44 m²

Strojno obrađeni trupci
kanadska tehnologija
fi 20 cm

U cijenu uključen:

- prijevoz 50 km od Zagreba,
- krov, montaža krova bez pokrova,
- brušenje i antiseptički premaz





EKO-DOM



NA UPIT

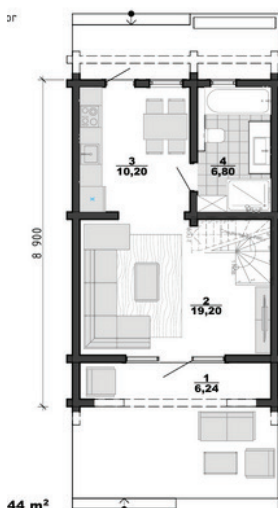
Projekt 13

Površina 85.24 m²

Strojno obrađeni trupci
kanadska tehnologija
fi 20 cm

U cijenu uključen:

- prijevoz 50 km od Zagreba,
- krov, montaža krova bez pokrova,
- brušenje i antiseptički premaz



1	Terasa	6
2	Living room	19
3	Kitchen	10
4	WC	6
5	Hall	5
6	Bedroom-1	17
7	Bedroom-2	15
8	Balcony	4
		8

Aktiviti
Idite u p



EKO-DOM



NA UPIT

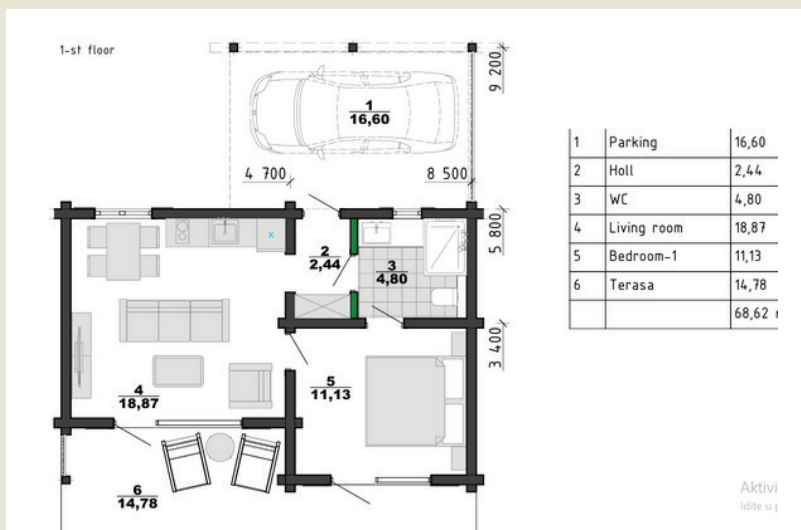
Projekt 14

Površina 68.62 m²

Profilirana greda 20x16
kanadska tehnologija

U cijenu uključen:

- prijevoz 50 km od Zagreba,
- krov, montaža krova bez pokrova,
- brušenje i antiseptic premaz





EKO-DOM



NA UPIT



Projekt 15

Površina 65 m²

- Zidovi kuće-ljepljena profilirana građa
- Krov- crijep, rogovi, sanduk
- Prozori-metal-plastika (3 stakla)
- Vrata-drvena -bor
- Pod, grede i međukatne grede (prvi i drugi kat) - drvo

U cijenu uključen:

- prijevoz 50 km od Zagreba,
- montaža
- brušenje i antiseptic premaz





EKO-DOM



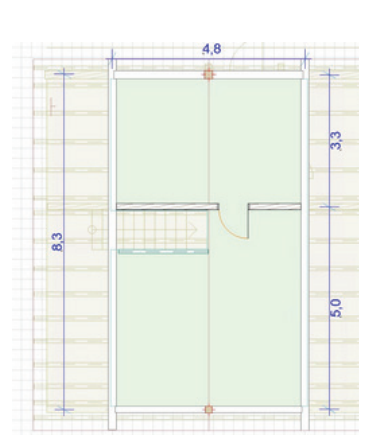
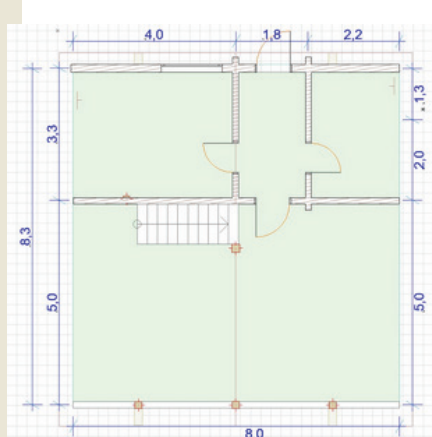
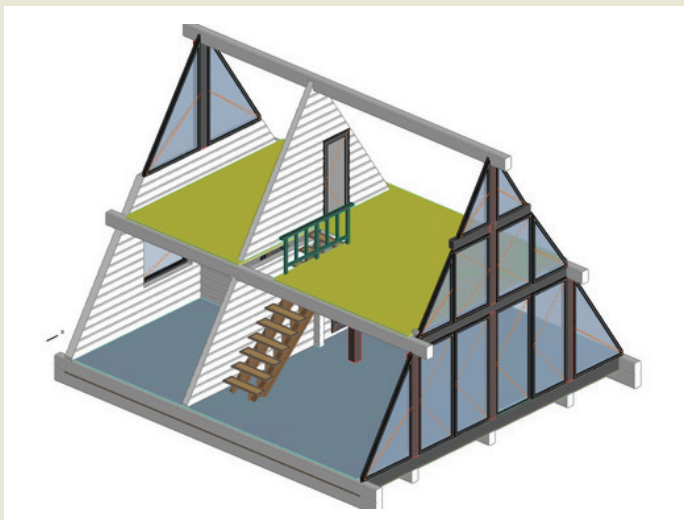
NA UPIT

Projekt 16a

Površina 65 m²

U cijenu uključen:

- Zidovi kuće- profilirana građa 18x12 cm
- Krov-crijep, rogovi, sanduk
- Prozori-metal-plastika (3 stakla)
- Vrata-drvena -bor
- Pod, grede i međukatne grede (prvi i drugi kat) - drvo
- prijevoz 50 km od Zagreba

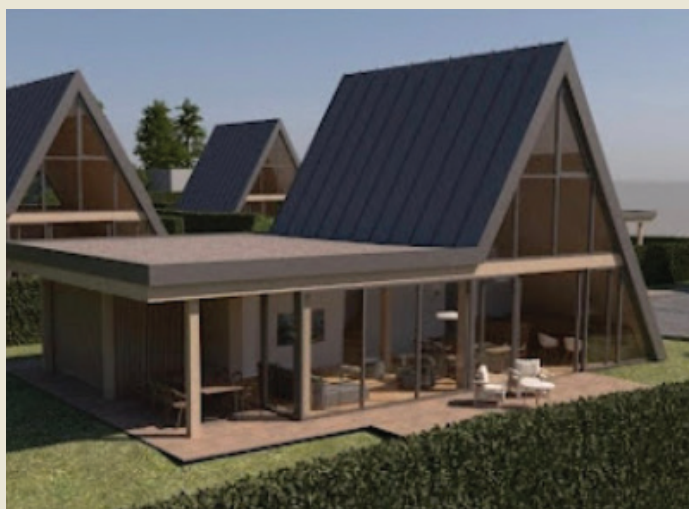




EKO-DOM



NA UPIT

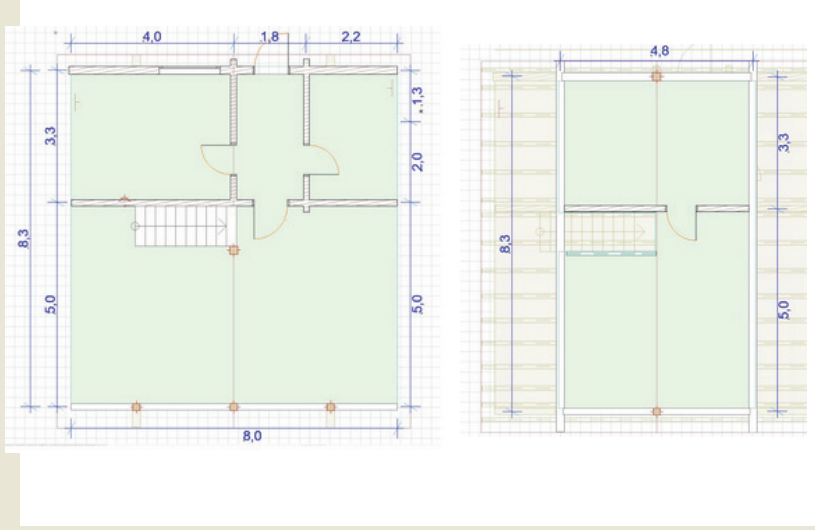


Projekt 16b

Površina 116 m²

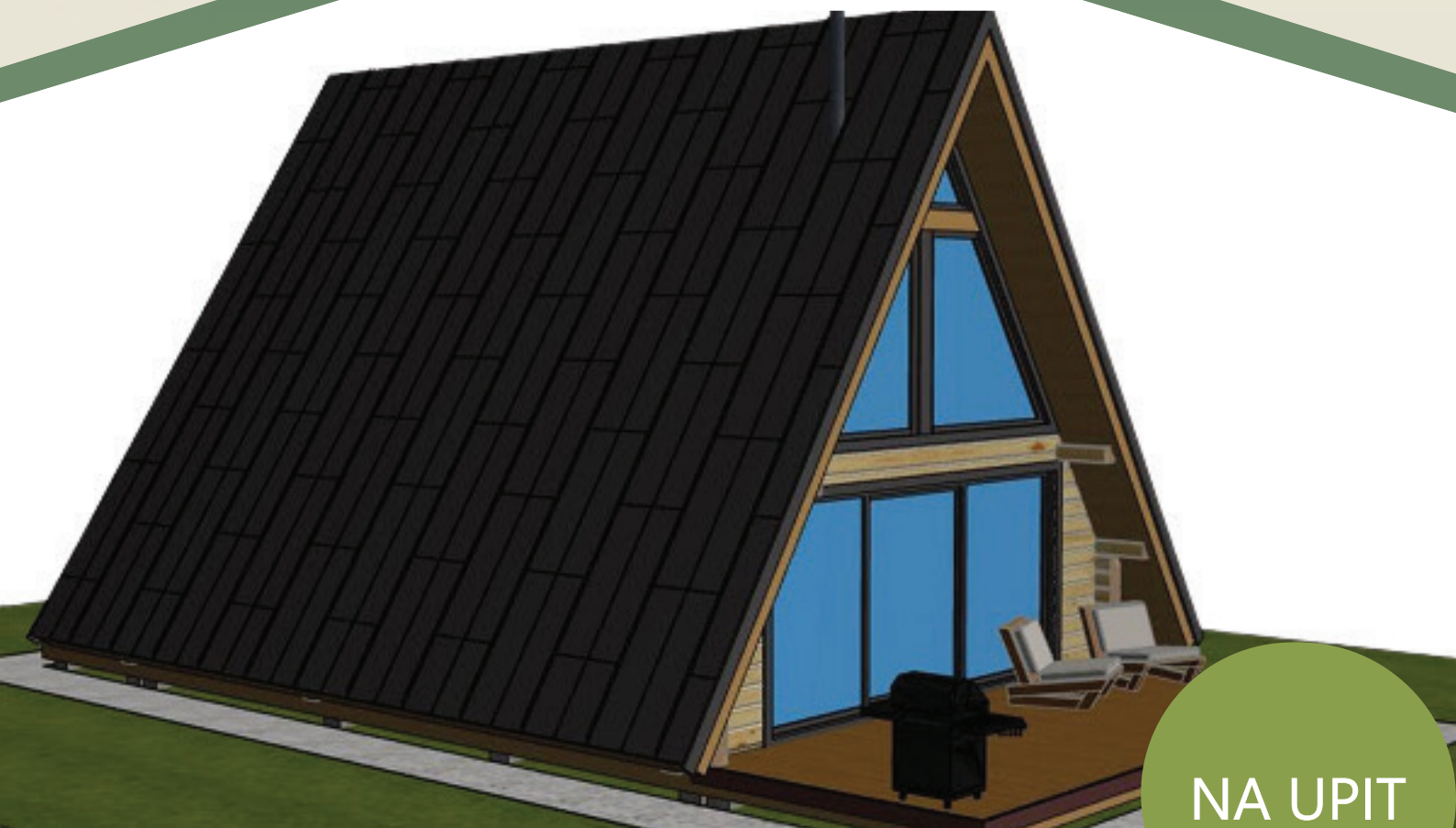
U cijenu uključen:

- Zidovi kuće- profilirana građa 18x12 cm
 - Krov-crijep, rogovi, sanduk
 - Prozori-metal-plastika (3 stakla)
 - Vrata-drvena -bor
 - Pod, grede i međukatne grede (prvi i drugi kat) - drvo
- prijevoz 50 km od Zagreba





EKO-DOM



NA UPIT

Projekt 17

Površina 98,97 m²

Profilirana greda 20x16
kanadska tehnologija

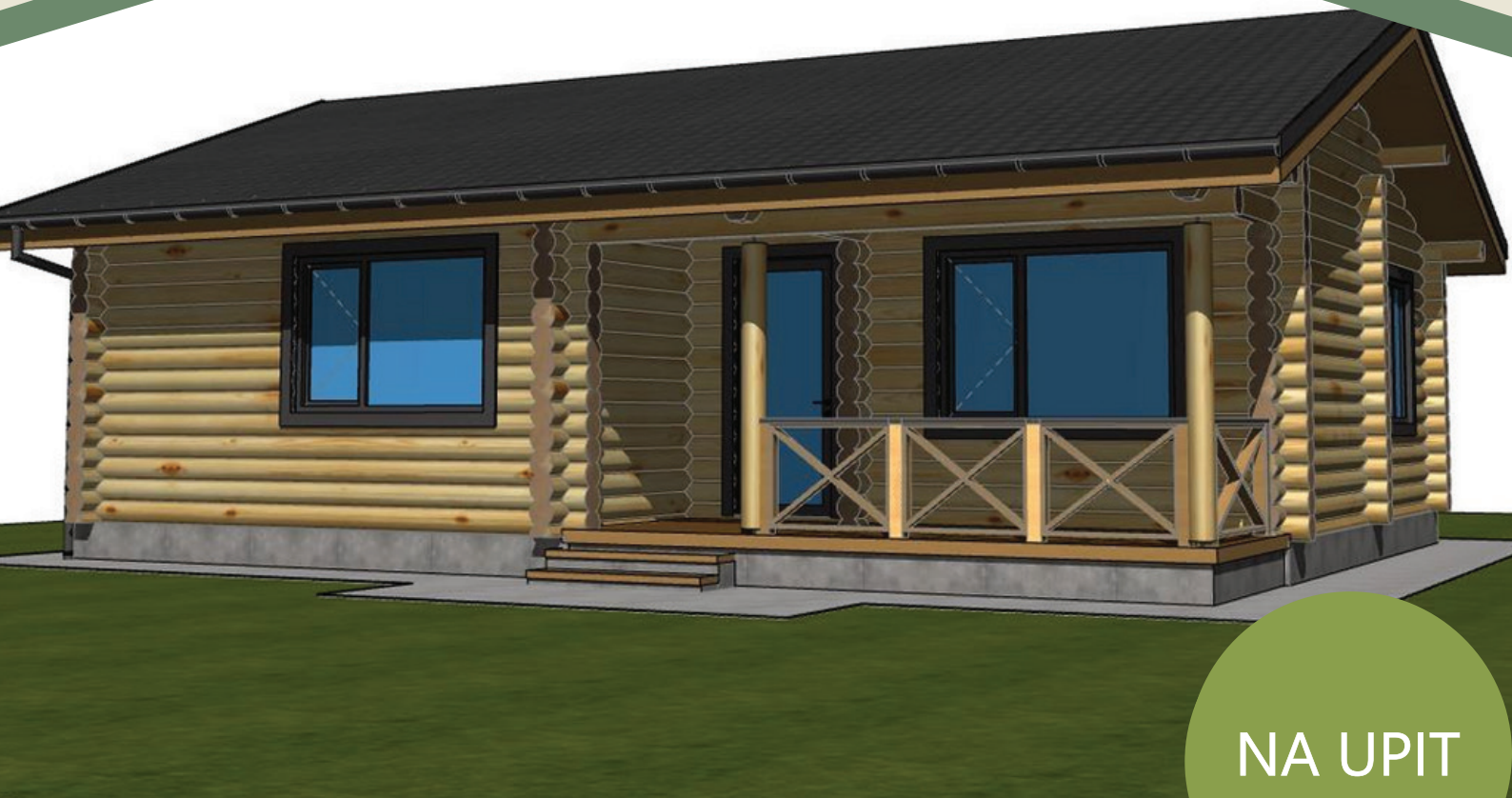
U cijenu uključen:

- prijevoz 50 km od Zagreba,
- krov, montaža krova bez pokrova,
- brušenje i antiseptic premaz





EKO-DOM



NA UPIT

Projekt 18

Površina 75,06 m²

Strojno obrađeni trupci
kanadska tehnologija

a) fi 20 cm

b) fi 22 cm

U cijenu uključen:

- prijevoz 50 km od Zagreba,
- krov, montaža krova bez pokrova,
- brušenje i antiseptički premaz





EKO-DOM



NA UPIT



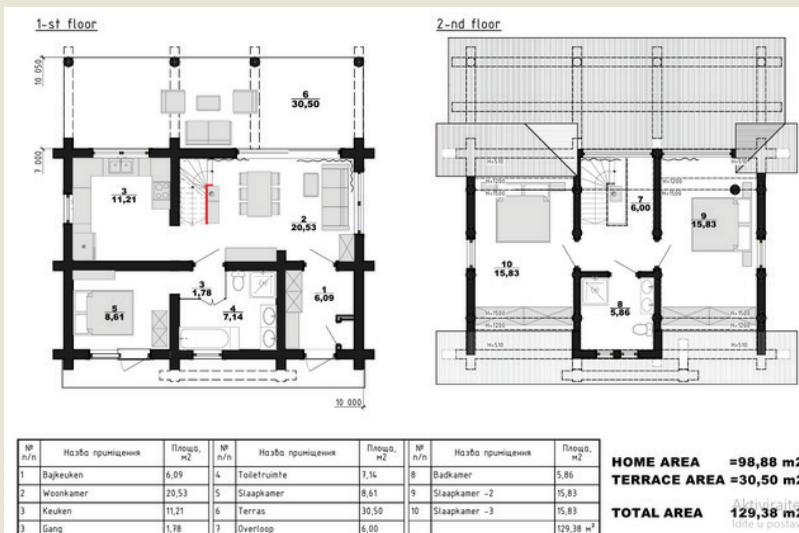
Projekt 19

Površina 129.38 m²

Strojno obrađeni trupci kanadska tehnologija fi 20 cm

U cijenu uključen:

- prijevoz 50 km od Zagreba,
- krov, montaža krova bez pokrova,
- brušenje i antiseptic premaz





EKO-DOM



NA UPIT

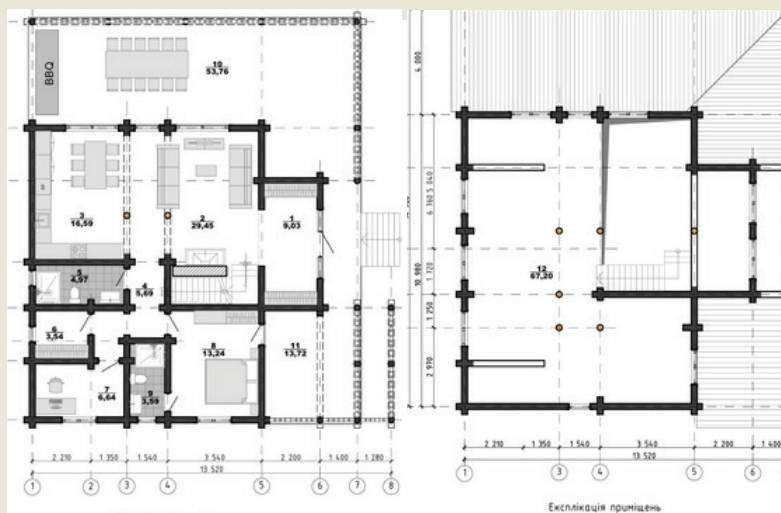
Projekt 20

Površina 227 m²

Strojno obrađeni trupci
kanadska tehnologija
fi 20 cm

U cijenu uključen:

- prijevoz 50 km od Zagreba,
- krov, montaža krova bez pokrova,
- brušenje i antiseptički premaz



Jacuzzi



EKO-DOM

Užitak s prirodom





EKO-DOM



Hidromasažni Jacuzzi od stakloplastike S ugrađenim grijačem

Kompletan standardni set hidromasažni Jacuzzi uključuje:

- grijač od nehrđajućeg čelika;
- dimnjak 2 m s zaštitnom okapnicom;
- drvene zaobljene stepenice;
- poklopac od stakloplastike;
- termometar;
- metalni obruč;
- ukras od drveta sibirske smreke.

Napomena: zaštita za dimnjak uključena

	Ugrađeni grijač
Promjer fi 180	2370 €
Promjer fi 200	2620 €



EKO-DOM



Hidromasažni Jacuzzi od stakloplastike S vanjskim grijačem

Kompletan standardni set hidromasažni Jacuzzi uključuje:

- grijač od nehrđajućeg čelika;
- dimnjak 2 m s zaštitnom okapnicom;
- drvene zaobljene stepenice;
- termometar;
- metalni obruč;
- ukras od drveta sibirske smreke.

Napomena: zaštita za dimnjak uključena

	Vanjski grijač
Promjer fi 180	2270 €
Pravokutni 180x180	2520 €



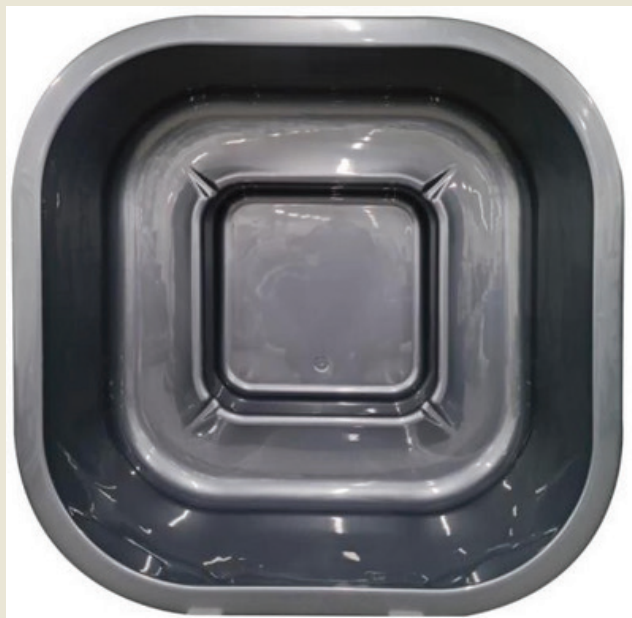
EKO-DOM



Hidromasažni Jacuzzi akrilne linije

Kompletan standardni set hidromasažni Jacuzzi uključuje:

- grijač od nehrđajućeg čelika;
- dimnjak 2 m s zaštitnom okapnicom;
- drvene zaobljene stepenice;
- termometar;
- metalni obruč;
- ukras od drveta sibirske smreke.



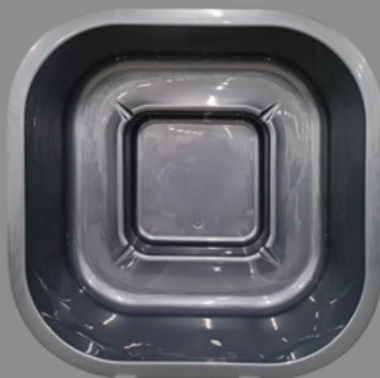
Napomena: zaštita za dimnjak uključena

	Vanjski grijač	Ugrađeni grijač
Promjer fi 180	2570 €	2670 €
Pravokutni 180x180	2770 €	2920 €



EKO-DOM

Boja Stakloplastika



Zlatna metalik



Bijeli biser



Plava metalik



Siva metalik





EKO-DOM

Boja akrilne linije



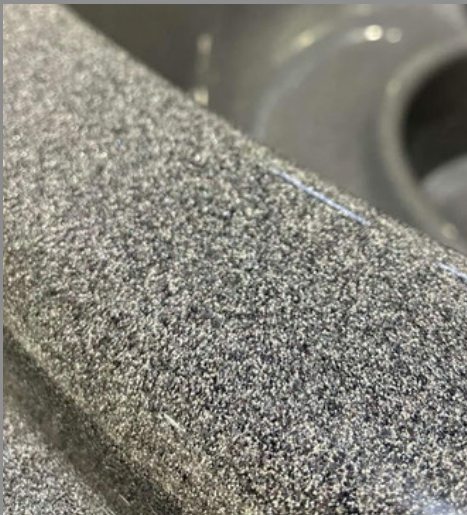
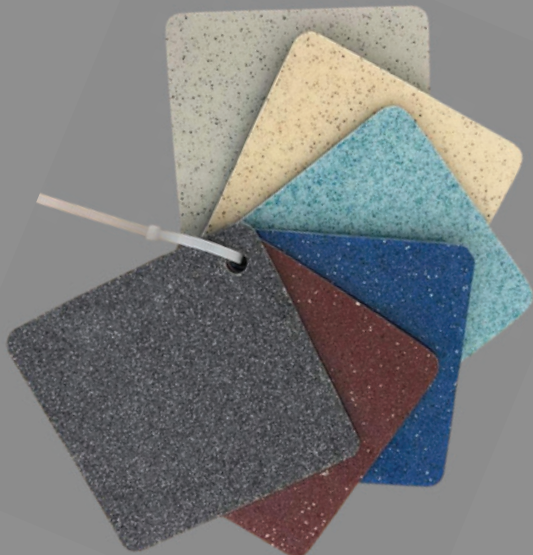
03 Bordo



01 Beige



02 Siva



00 Crna



04 Plava

Boja Drveta

 <p>2250</p>	 <p>2251</p>	 <p>2253</p>
pinie/lärche RC 260 Art.-Nr. 2250	teak RC 545 Art.-Nr. 2251	kastanie RC 555 Art.-Nr. 2253
 <p>2254</p>	 <p>2255</p>	 <p>2256</p>
tannengrün RC 960 Art.-Nr. 2254	mahagoni RC 565 Art.-Nr. 2255	palisander RC 720 Art.-Nr. 2256
 <p>2257</p>	 <p>2260</p>	 <p>2262</p>
silbergrau RC 970 Art.-Nr. 2257	nußbaum RC 660 Art.-Nr. 2260	kiefer RC 270 Art.-Nr. 2262
 <p>2263</p>	 <p>2292</p>	 <p>2266</p>
eiche rustikal RC 360 Art.-Nr. 2263	eiche hell RC 365 Art.-Nr. 2264	hemlock RC 120 Art.-Nr. 2266
 <p>2268</p>	 <p>2252</p>	 <p>2292</p>
weiß RC 990 Art.-Nr. 2268	ebenhholz RC 790 Art.-Nr. 2252	salzgrün RC 965 Art.-Nr. 2292



EKO-DOM



Termo poklopac





EKO-DOM



Plastični poklopac





EKO-DOM



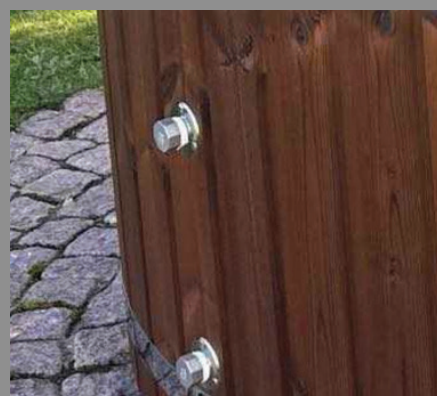
Ostali detalji



Zaštita za dimnjak



Produžetak dimnjaka



Ventil za priključak filtera



Filter PRO u spremniku



Spremnik filtera



Filter ugrađen u stepenice

Cjenik dodatnih mogućnosti

Dodatne mogućnosti		Napomena	Cijena
1. SPA zračna masaža		12 mlaznica	350 EUR
2. SPA Hidromasaža		6 mlaznica	350 EUR
3. SPA kombinirana zračna i Hidromasaža		12 mlaznica	450 EUR
4. LED osvjetljenje dodatno 1 kom		Dodatno, 1 LED + 65 eura	65 EUR
5. Plastični poklopac 180/200cm			120 EUR
6. Termo poklopac fi 180/200cm			220 EUR
7. Termo poklopac fi 200/225cm			250 EUR

Dodatne mogućnosti		Napomena	Cijena
18. Metalni obruč - 2kom (PREPORUKA)			65 EUR
11. Zaštita dimnjaka (Preporuka radi zaštite od opekline)		1 metar	65 EUR
12. Produžetak dimnjaka		1 metar	40 EUR
13. Pješčani filter mali (obavezan u turizmu); ugrađen u stepenice			200 EUR
14. Pješčani filter PRO, zajedno s ormarićem koji može služiti kao pomoćni stol kraj jacuzzija			350 EUR
15. Ventil za priključak filtera		za naknadnu ugradnju filtera	60 EUR
16. Električni grijač (ne preporuča se u turizmu)		2 kW, 4 kW ili 6 kW (3 faze)	500 EUR

Dodatne mogućnosti		Napomena	Cijena
16. Dizajn slika bočni (Konj, Stablo) s led osvjetljenjem			180 EUR
17. Dostava od Zagreba do vašeg mjesta			300 EUR
18. Obrada drva		Termo drvo	150 EUR
19. Stalak za čaše			50 EUR



AKCIJSKI MODELI

<p>1. Hidromasažni Jacuzzi Kompletan standardni Promjer Ø180cm</p>	<p>Integrirani grijač</p>	<p>SPA kombinirana zračna i hidromasaža</p>	<p>AKCIJA 2820 EUR</p>
<p>2. Hidromasažni jacuzzi Kompletan standardni Promjer Ø180cm</p>	<p>Plastični poklopac LED x 3 Integrirani grijač</p>	<p>*Osvjetljenje *SPA kombinirana zračna i hidromasaža *Metalni obruč 2kom</p>	<p>3150 EUR -136 EUR popust 3014 EUR</p>
<p>3. Hidromasažni jacuzzi Kompletan standardni Promjer Ø180cm</p>	<p>Plastični poklopac LED x 3 Integrirani grijač</p>	<p>*Osvjetljenje *SPA kombinirana zračna i hidromasaža *SPA zračna masaža *Metalni obruč 2kom</p>	<p>3500 EUR - 70 EUR popust 3430 EUR</p>
<p>4. Hidromasažni jacuzzi Kompletan standardni Promjer Ø200cm</p>	<p>Plastični poklopac LED x 3</p>	<p>*Osvjetljenje *SPA kombinirana zračna i hidromasaža *SPA zračna masaža *Metalni obruč 2kom 2 kW, 4 kW ili 6 kW (3 faze)</p>	<p>3685 EUR - 100 EUR popust 3585 EUR</p>
<p>5. Hidromasažni Jacuzzi akrilne linije Promjer Ø180cm</p>	<p>Plastični poklopac LED x 3 Integrirani grijač</p>	<p>*Osvjetljenje *SPA kombinirana zračna i hidromasaža *SPA zračna masaža</p>	<p>3735 EUR - 110 EUR popust 3735 EUR</p>

Grada



EKO-DOM

Užitak s prirodom





EKO-DOM



Građa - smreka/jela

Okrugli trupci za gradnju kuće


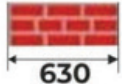

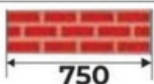

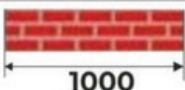

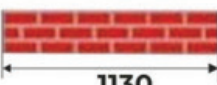
Cijena trupca

450€/m³

Cijena trupca
za izgradnju

**od
490€/m²**

Ø 14 (smreka, jela)	4m - 16,25 kom/m ³	5m - 13 kom/m ³	6m - 10,83 kom/m ³
Ø 16 (smreka, jela)	4m - 12,50 kom/m ³	5m - 10 kom/m ³	6m - 8,33 kom/m ³
Ø 18 (smreka, jela)	4m - 10 kom/m ³	5m - 8 kom/m ³	6m - 6,66 kom/m ³
Ø 20 (smreka, jela)	4m - 8 kom/m ³	5m - 6,4 kom/m ³	6m - 5,33 kom/m ³
Ø 22 (smreka, jela)	4m - 6,6 kom/m ³	5m - 5,3 kom/m ³	6m - 4,41 kom/m ³
Ø 24 (smreka, jela)	4m - 5,6 kom/m ³	5m - 4,5 kom/m ³	6m - 3,75 kom/m ³

Promjer trupca, mm	Temperatura zamrzavanja, t°C	Cigleni zid, mm (analog toplinske vodljivosti)
 Ø 160	-36	
 Ø 180	-40	
 Ø 200	-48	
 Ø 220	-54	

Prodaja obrađenih oblikih trupaca smreka/jela za izradu montažnih kuća

- strojno obrađeni, kanadska tehnologija
- Promjer fi 14-24 cm
- Rok isporuke 60-75 dana
- Minimalna narudžba 1/2 kamiona
- 1 kamion = 41 m³



EKO-DOM

Okrugli trupci





EKO-DOM



Građa - smreka/jela

“Divlji” trupci za gradnju kuće

Ručno obrađeni obli trupac smreka/jela za izradu montažnih kuća, prirodan izgled

- **Promjer fi 25-38 cm; fi 38-58cm**
- **Rok isporuke 90-105 dana**
- **Trupci obrađeni prema projektu za gradnju, te se ovi trupci prodaju isključivo za izgradnju kuće prema gotovom projektu**

Cijena divlji trupac za izgradnju fi 25-38 cm od

590€/m²

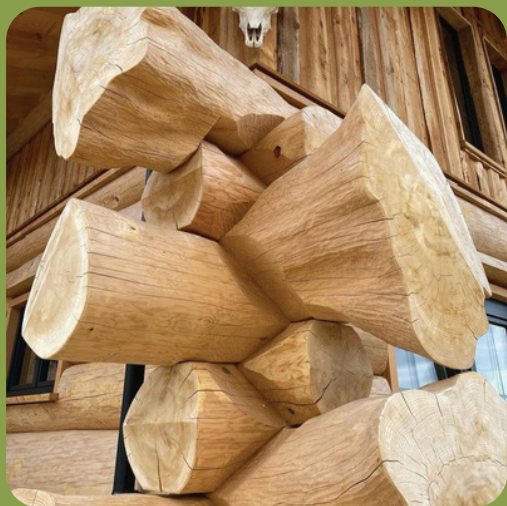
Cijena divlji trupac za izgradnju fi 38-58 cm od

980€/m²



EKO-DOM

“Divlji” trupci





EKO-DOM



Građa - smreka/jela

Profilirana građa za gradnju kuće

Profilirana građa smreka/jela za izradu montažnih kuća

- strojno obrađeni, kanadska tehnologija
- Dimenzije
 - 16x18
 - 14x20
 - 16x20
- Rok isporuke 60-75 dana
- Minimalna narudžba 1/2 kamiona
- 1 kamion = 41 m³

Cijena za
građu od

590€/m³

Cijena za
izgradnju od

590€/m²



EKO-DOM

Profilirana građa





EKO-DOM

Užitak s prirodom

Ekodom.hr777@gmail.com

+385 99 60 777 00